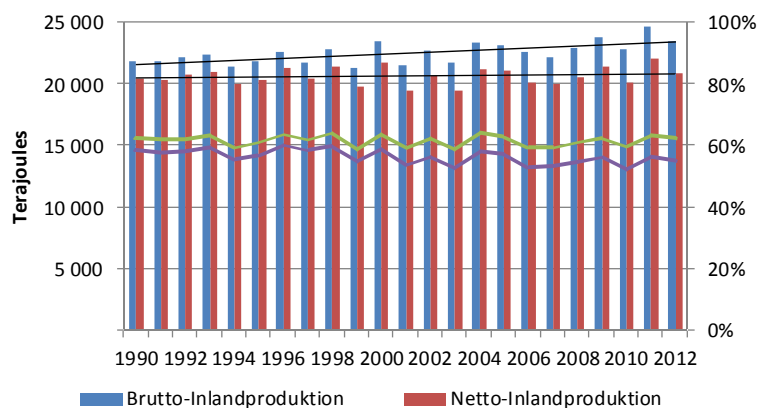


## 6.7 Nährstoffversorgung, Zeitreihen

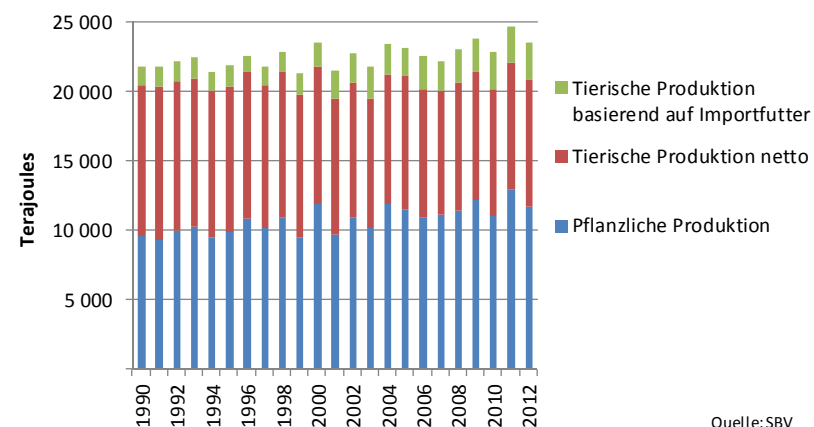
Quelle: Agristat, Nahrungsmittelbilanz

	1990	1991	1992	1993	1994	1995	1996	1997	1998	1999	2000	2001	2002	2003	2004	2005	2006	2007	2008	2009	2010	2011	2012
Pflanzliche Produktion	9 577	9 310	9 964	10 258	9 492	9 845	10 812	10 159	10 906	9 507	11 925	9 667	10 979	10 179	11 931	11 535	10 946	11 113	11 447	12 210	11 076	12 935	11 723
Tierische Produktion	12 271	12 533	12 266	12 180	11 912	12 097	11 796	11 604	11 927	11 842	11 615	11 899	11 765	11 595	11 506	11 663	11 662	11 089	11 571	11 639	11 817	11 801	11 806
Tierische Produktion netto	10 894	11 057	10 814	10 731	10 539	10 551	10 572	10 335	10 516	10 328	9 907	9 803	9 672	9 362	9 262	9 560	9 226	8 921	9 178	9 238	9 089	9 166	9 169
Tierische Produktion basierend auf Importfutter	1 377	1 476	1 452	1 449	1 373	1 546	1 224	1 269	1 411	1 514	1 707	2 097	2 093	2 232	2 244	2 103	2 436	2 168	2 393	2 401	2 728	2 635	2 637
Brutto-Inlandproduktion	21 848	21 843	22 230	22 438	21 404	21 942	22 608	21 763	22 833	21 349	23 540	21 566	22 744	21 774	23 437	23 198	22 608	22 202	23 018	23 849	22 893	24 736	23 529
Netto-Inlandproduktion	20 471	20 367	20 778	20 989	20 031	20 396	21 384	20 494	21 422	19 835	21 833	19 469	20 651	19 542	21 193	21 095	20 172	20 034	20 625	21 448	20 165	22 101	20 892
Gesamtverbrauch	35 097	35 265	35 769	35 426	36 117	35 963	35 533	35 166	35 720	36 134	37 074	36 234	36 585	37 063	36 542	36 864	38 100	37 528	37 727	38 173	38 339	39 110	37 834
Brutto-Selbstversorgungsgrad	62.3%	61.9%	62.1%	63.3%	59.3%	61.0%	63.6%	61.9%	63.9%	59.1%	63.5%	59.5%	62.2%	58.7%	64.1%	62.9%	59.3%	59.2%	61.0%	62.5%	59.7%	63.2%	62.2%
Netto-Selbstversorgungsgrad	58.3%	57.8%	58.1%	59.2%	55.5%	56.7%	60.2%	58.3%	60.0%	54.9%	58.9%	53.7%	56.4%	52.7%	58.0%	57.2%	52.9%	53.4%	54.7%	56.2%	52.6%	56.5%	55.2%

Für die Netto-Inlandproduktion wird nur jener Anteil der Inlandproduktion berücksichtigt, der mit inländischen Futtermitteln produziert wurde.



Quelle: SBV



Quelle: SBV

### CH- Landwirtschaft ist leistungsfähig wie nie zuvor:

- Historisch hohe Produktion in jüngster Vergangenheit.
- Steigerung der Netto- und Bruttoproduktion, trotz Flächenverlust durch Überbauung.
- Selbstversorgungsgrad trotz starkem Bevölkerungswachstum stabil (Brutto) bzw. nur ganz leicht rückläufig (Netto).